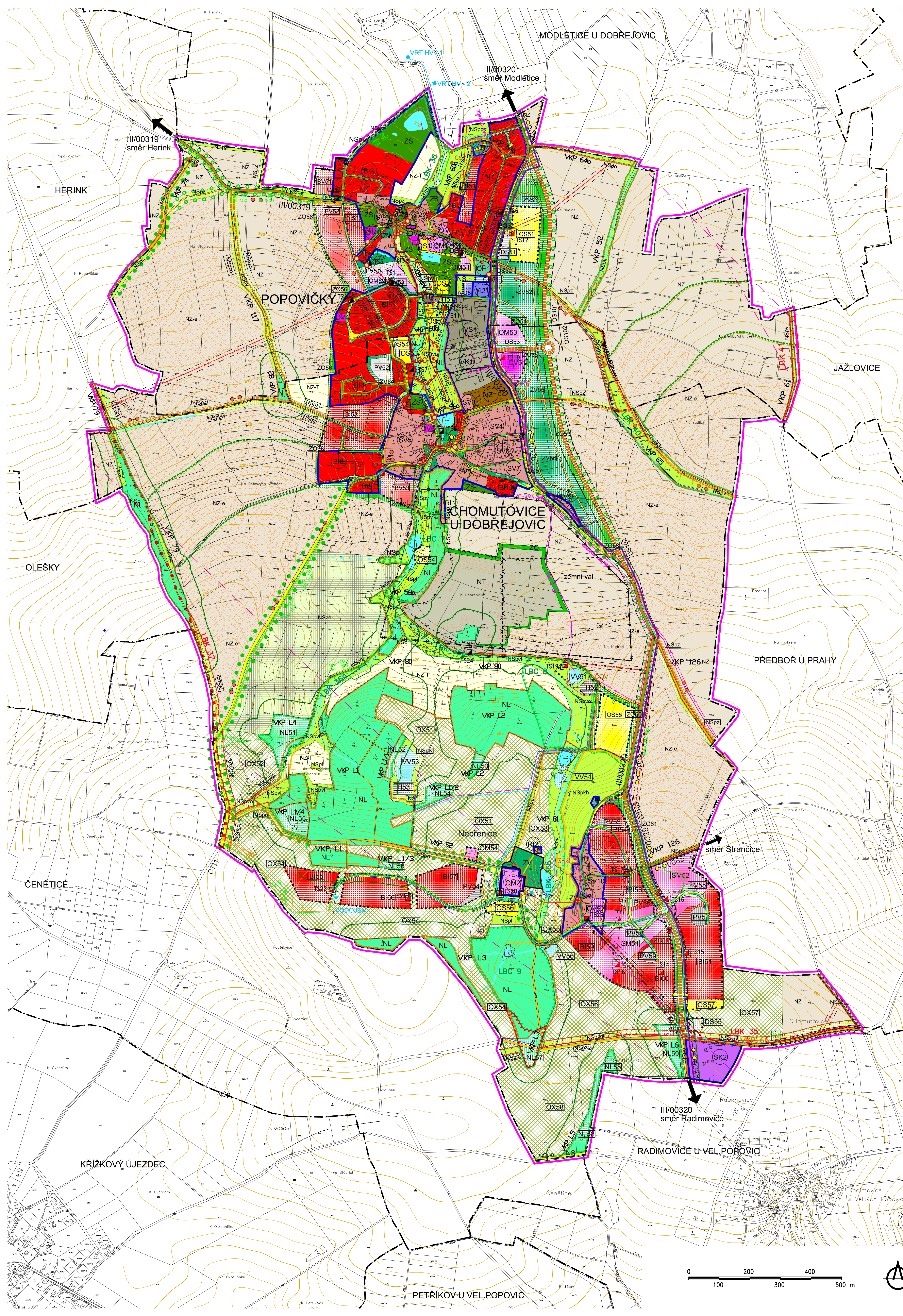


Územní plán Popovičky

- LEGENDA:**
- HRANICE ÚZEMÍ**
- Hranice katastrálního území
 - Hranice řešeného území
 - Hranice zastavěného území
 - Hranice zastavitelného území
- PLOCHY S ROZDÍLNÝM VYUŽITÍM ÚZEMÍ**
- | Plochy stabiliz. | Plochy návrhov. | Popis |
|------------------|-----------------|---|
| BI | BI | Bydlení v rodinných domech – městské a příměstské |
| BV | BV | Bydlení v rodinných domech – venkovské |
| SM | SM | Směšné obytné – městské |
| SV | SV | Směšné obytné – venkovské |
| RI | RI | Rekreace – plochy staveb pro rodinnou rekreaci |
| OV | OV | Občanské vybavení – veřejná infrastruktura |
| OM | OM | Občanské vybavení – komerční zařízení malá a střední |
| OS | OS | Občanské vybavení – tělovýchovné a sportovní zařízení |
| OH | OH | Občanské vybavení – hřbitov |
| SK | SK | Směšné obytné – komerční |
| TI | TI | Technická infrastruktura – plochy pro stavby a zařízení |
| VD | VD | Výroba a skladování – drobná a řemeslná výroba |
| VZ | VZ | Výroba a skladování – zemědělská výroba |
| VK | VK | Výroba a skladování – sklady |
| VS | VS | Plochy smíšené výrobní |
| NT | NT | Plochy těžby nerostů |
| DS | DS | Silniční doprava – zastávka a komunikace |
| PV | PV | Veřejná prostranství |
| ZV | ZV | Veřejná prostranství – veřejná zeď |
| ZS | ZS | Zeď soukromá a vyhrazená |
| ZO | ZO | Zeď ochranná a izolační |
| VV | VV | Plochy vodní a vodohospodářské |
| NZ | NZ | Plochy zemědělské |
| NZ-T | NZ-T | Zemědělská půda s trvalým travním porostem |
| NZ-e | NZ-e | Plochy s úpravami ohrožených až silně ohrožených půd |
| NZ-z | NZ-z | Plochy smíšené nezastavěného území (p-přírodní, v-vodohospodářská, l-lesní, z-zemědělská, o-ochranná/izolační/proterozonní, e-proterozonní, kh-kulturně historická, n-naučná) |
| NL | NL | Plochy lesní |
| OX | OX | Zvláštní území pro rekreaci a sport (golf) |
- ARCHITECTONICKÉ HISTORICKÉ A URBANISTICKÉ HDNOTY**
- Nemovitá kulturní památka
 - Architektonicky významné stavby – zvonička
 - Území s vyšší urbanistickou hodnotou
- OCHRANA PŘÍRODY A KRAJINY**
- Lokální biokoridor funkční
 - Lokální biokoridor nefunkční
 - Lokální biocentrum funkční
 - Lokální biocentrum nefunkční
 - Významný krajinný prvek
 - Významný strom, stromořadí
 - Aleje, stromořadí
 - Meze, remíz
- VODNÍ REŽIM**
- Vodní tok
 - Občasný vodní tok
 - Zatrubněný vodní tok
- DOPRAVNÍ INFRASTRUKTURA**
- Silnice III. třídy (ochranné pásmo 15 m)
 - Místní komunikace
 - Nezpevněné cesty a účelové komunikace
 - Místní komunikace k zrušení
 - nová cyklostezka Práhonice – Herink – Křížový Újezdec – Sávoza (dle ZUR středoevropského kraje – CT11)
 - Cyklistické trasy evidované a doporučené cesty stávající
 - místní a propojovací cyklistické trasy
 - turistické trasy
 - Zastávka autobusu
 - Most
 - Podchod
- TECHNICKÁ INFRASTRUKTURA**
- Voda**
- Pitná voda – hlavní přivaděč
 - Pitná voda – rozvody
 - Užitková voda – rozvody
 - Užitková voda – recirkulace
 - Úprava vody
 - Vodní zdroj podzemní
 - Vodojem
 - Ochranné pásmo vodního zdroje – II. stupeň Želivka
- Kanalizace**
- Kanalizace splašková gravitační
 - Kanalizace splašková tlaková
 - Kanalizace dešťová gravitační
 - Čistírna odpadních vod (ČOV)
 - Čerpací stanice
- Elektrická energie**
- Nadzemní vedení el. energie VN 22 KV
 - Podzemní vedení el. energie VN 22 KV
 - Nadzemní vedení el. energie VN 22 KV rušené
 - Nadzemní vedení NN
 - Podzemní vedení NN
 - Trafostanice
 - Trafostanice stávající upravené
- Datové a sdělovací sítě**
- Radioreléové trasy
 - Místní kabel podzemní vedení
 - Dálkový kabel
 - Dálkový kabel optický (DOK)/přeložka
 - Síťový rozvaděč
 - Účastnický rozvaděč
- Plyn**
- Vedení zemního plynu VTL
 - Vedení zemního plynu STL
 - Regulační stanice VTL
- OCHRANNÁ PÁSMO**
- Vzdálenost 50m od lesa (PUPFL)
 - Ochranné pásmo dopravní infrastruktury
 - Ochranné pásmo všech technických zařízení a inženýrských sítí
 - Bezpečnostní pásmo plynu
 - Ochranné pásmo plynu
 - Ochranné pásmo hřbitova
 - Ložiska nerostných surovin bilancované výtvarně
 - Chráněné ložiskové území
- Ostatní neznázorněná ochranná pásma:
- kanalizační sběrač – 1,5m od vnějšího lince stoky na obě strany
 - zásobovací řád pitné vody – 1,5m od osy na obě strany
 - zemní vedení NN a VN – 1m od osy na obě strany
 - dálkové komunikační kabely – 1,5m od osy na obě strany



Revize č.2

Územní plán Popovičky

AKCE	Návrh ÚP		OSM	PRAHA VÝCHOD	OSM
PORADNĚ	Městský úřad Říčany	OSM	2012-047	OSM	2.2
OBJEDNATEL	Obec Popovičky	OSM	2012-047	OSM	
PROJEKTOVATEL	C.H.S. Praha s.r.o.	OSM	2012-047	OSM	
PROJEKTOVATEL	PROJEKČNÍ A INŽENÝRSKÁ SPOLEČNOST	OSM	2012-047	OSM	
OSM	Ing. arch. ŠIXTA	OSM	2012-047	OSM	
PROJEKTOVATEL	Ing. arch. Pouchálka	OSM	2012-047	OSM	
DATUM	01/2015	OSM	2012-047	OSM	
MĚRITVO	1:5000	OSM	2012-047	OSM	

Osadní 12, 170 00 Praha 7
tel. 73 656 275 fax 22010048
e-mail: proj@chs.ceska.cz

KOORDINAČNÍ VÝKRES

