



S-9456/MJT/2016

Níže uvedeného dne, měsíce a roku uzavírají dle ust. § 1785 a násl. zák. č. 89/2012 Sb., v platném znění

Středočeský kraj

IČ 70891095

se sídlem Zborovská 81/11, Praha 5, PSČ 150 21

zastoupený panem Pavlem Hubeným, radním, na základě pověření ze dne 2.9.2014

na straně jedné jako budoucí dárce

a

Obec Popovičky

IČ 00640131

se sídlem K Rybníku 12, Chomutovice, PSČ 251 01

zastoupená panem Ing. Jaroslavem Richterem, starostou

na straně druhé jako budoucí obdarovaný

tuto

smlouvu o budoucí smlouvě darovací

I.

Středočeský kraj (dále jen budoucí dárce) je výlučným a neomezeným vlastníkem pozemku p.č. 470/1 – ostatní plocha o výměře 13341 m² zapsaného v katastru nemovitostí vedeném Katastrálním úřadem pro Středočeský kraj, Katastrálním pracovištěm Praha-východ na LV 223 pro obec Popovičky a katastrální území Chomutovice u Dobřejovic včetně stavby silnice. Nemovité věci byly předané k hospodaření Krajské správě a údržbě silnic Středočeského kraje, příspěvkové organizaci, Zborovská 81/11, Praha 5.

II.

Na části pozemku p.č. 470/1 o přibližné výměře 3200 m² v k.ú. Chomutovice u Dobřejovic bude realizována stavba silnice v rámci stavby „RPC Nebřenice – Přeložka silnice III/00320“ (dále jen stavba) v rozsahu dle situačního snímku, který je nedílnou součástí této smlouvy. Účastníci této smlouvy se dohodli, že do jednoho roku poté, kdy bude stavba dokončena, zkolaudována a bude zpracován a Katastrálním úřadem pro Středočeský kraj, Katastrálním pracovištěm Praha-východ, schválen příslušný geometrický plán, kterým bude část tohoto pozemku skutečně trvale zastavěného stavbou vytvořena a označena, uzavřou darovací smlouvu, kterou budoucí dárce daruje tuto část pozemku včetně stavby silnice budoucímu obdarovanému.

III.

Budoucí dárce prohlašuje, že mu nejsou známy žádné skutečnosti, které by uzavření této smlouvy bránily a budoucí obdarovaný prohlašuje, že je mu stav nemovitých věcí dobře znám.

IV.

Veškeré náklady spojené s budoucím bezúplatným nabytím části pozemku a stavby silnice, uvedených v čl. I. a II. této smlouvy, zejména náklady za zpracování příslušného geometrického plánu, uhradí budoucí obdarovaný.

V.

Budoucí obdarovaný prohlašuje, že budoucí bezúplatné nabytí části pozemku a stavby silnice, uvedených v čl. I. a II. této smlouvy, bylo projednáno a schváleno v souladu s ust. § 85 zákona č. 128/2000Sb., o obcích (obecní zřízení), v platném znění, Zastupitelstvem obce Popovičky dne 4.11.2015 a tím jsou splněny podmínky stanovené v ust. § 41 cit. zákona.

Budoucí dárce prohlašuje, že budoucí bezúplatný převod části pozemku a stavby silnice, uvedených v čl. I. a II. této smlouvy, byl zveřejněn na úřední desce Krajského úřadu Středočeského kraje od 21.12.2016 do 25.4.2016 a uzavření smlouvy o budoucí darovací smlouvě bylo schváleno v souladu s ust. § 36 odst. 1 zákona č. 129/2000 Sb., o krajích (krajské zřízení), v platném znění, usnesením Zastupitelstva Středočeského kraje č. 086-22/2016/ZK ze dne 25.4.2016 a tím jsou splněny podmínky stanovené v ust. § 23 cit. zákona.

VI.

Tato smlouva se vyhotovuje ve čtyřech stejnopisech, z nichž si každý její účastník ponechá po dvou stejnopisech.

VII.

Účastníci této smlouvy po jejím přečtení prohlašují, že skutečnosti v ní uvedené odpovídají pravdě, že její sepsání a podepsání je výrazem jejich pravé a svobodné vůle, a že plně souhlasí s jejím obsahem. Tato shodná konstatování stvrzují svými podpisy pod smlouvou připojenými.

V Praze dne

V dne

Budoucí dárce :
Středočeský kraj

Budoucí obdarovaný :
Obec Popovičky

.....
Pavel Hubený
radní

.....
Ing. Jaroslav Richter
starosta

ŽADATEL

Arendon

Arendon a.s.

STĚTKOVA 1039/18
140 00 PRAHA 4 - NUSLE
ČESKÁ REPUBLIKA

I: +420 225 000 522

ZÁSTUPCE ŽADATELE

REMIN,

spol. s r.o.,
120 00 Praha 2, Blanická 25



ARCHITEKT A PROJEKTANT - KOORDINACE
COORDINATING ARCHITECT AND ENGINEER

Chapman Taylor

INTERNATIONAL ARCHITECTS | MASTERPLANNERS | DESIGNERS

Jihlava 383/4

110 00 Praha 1
Czech Republic

I: +420 224 214 121
F: +420 224 214 122

Project Architect:
Project Engineer: Ing. Lukáš Šech

GENERÁLNÍ PROJEKTANT

PBA International spol. s r.o.

Jankovcova 23, 170 00, Praha 7
Czech Republic

tel (fax): +420 266 090 030 (031)
email: prague@peterbrett.com



NÁZEV VÝKRESU

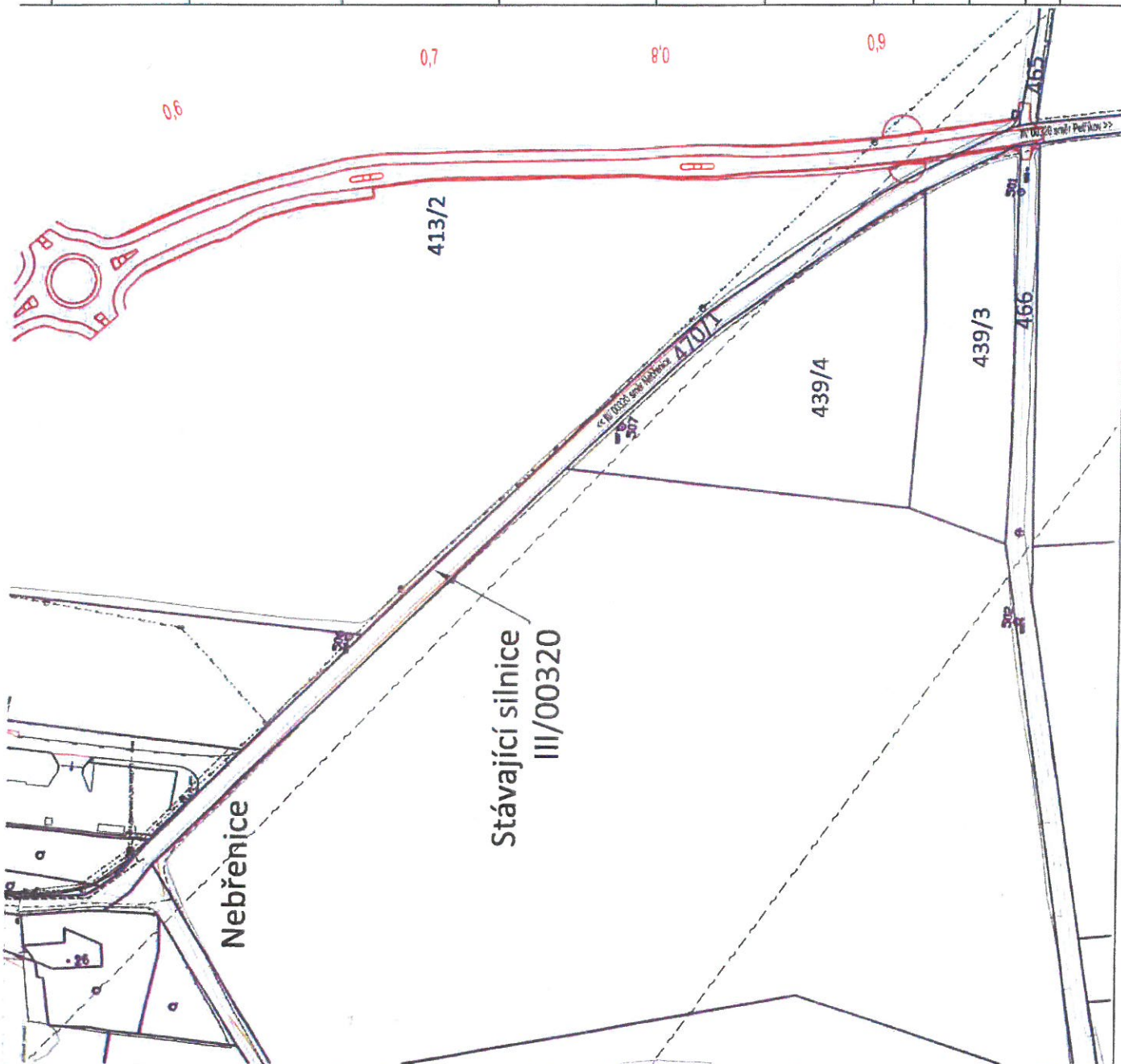
Přehledná situace

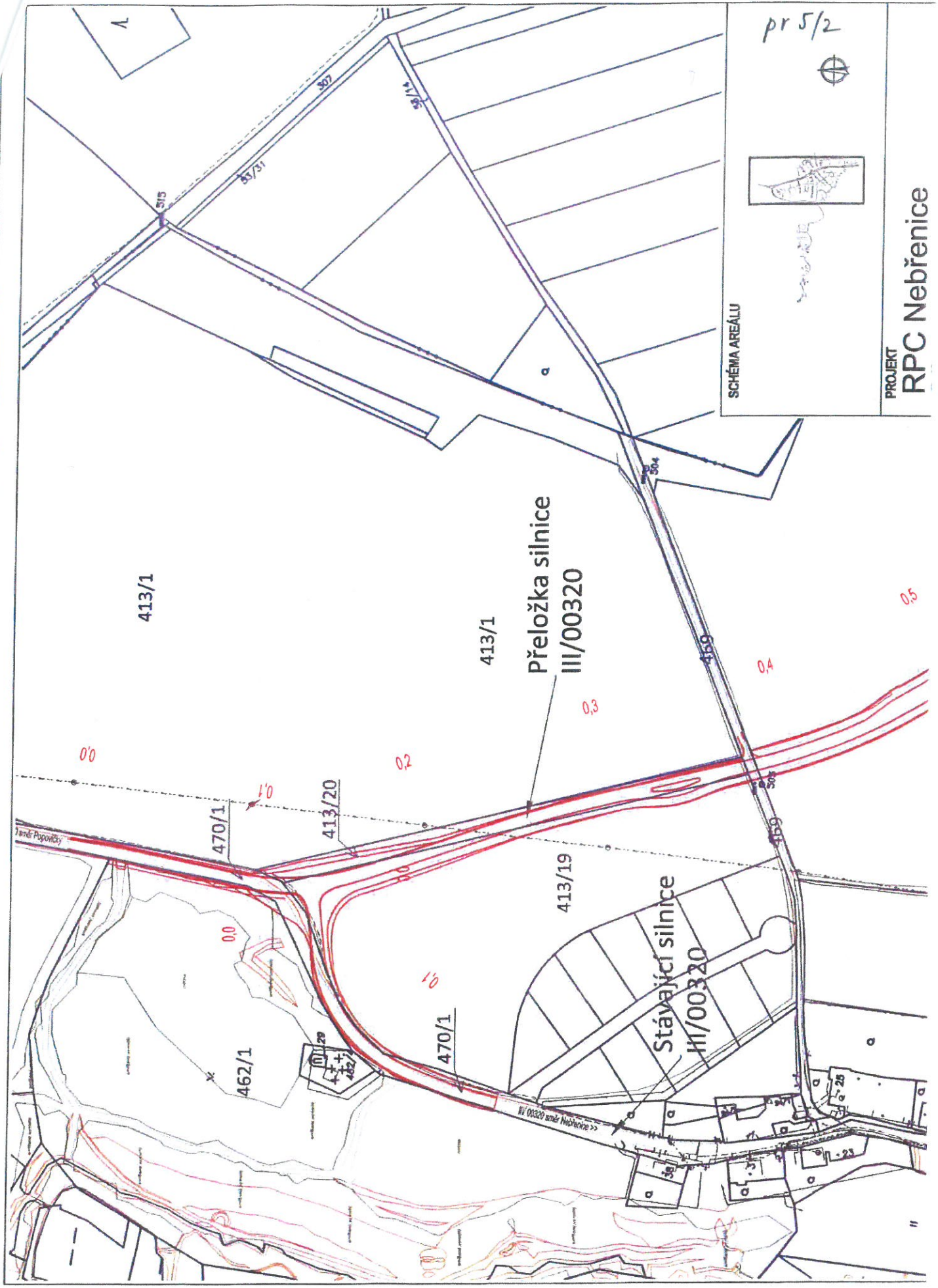
ČÁST DOKUMENTACE

Situační výkresy

ČÍSLO PROJEKTU	A987 / RPC	14cz0074		
FAZE PROJEKTU	DATUM 1. VYDÁNÍ	MĚŘÍTKO		
DUR	12/2014	1:2500		
VYPRACOVAL	DATUM VYDÁNÍ	KONTROLOVAL		
Ing. J. Kozla	02/2015			
ČÁST	STUPEŇ	OBJEKT	VÝKRES	REVIZE
.	DUR	IO 201, IO 402 IO 422, IO 452 IO 522, IO 642 IO 701, IO 711	.	00
				PARÉ

pr5/1





pr 5/2



SCHEMA AREÁLU



PROJEKT
RPC Nebřenice

